



上虞区滨江新城14号地块项目
工程设计（修改）通知单

编号：

修改通知

根据现场实际情况作如下修改：

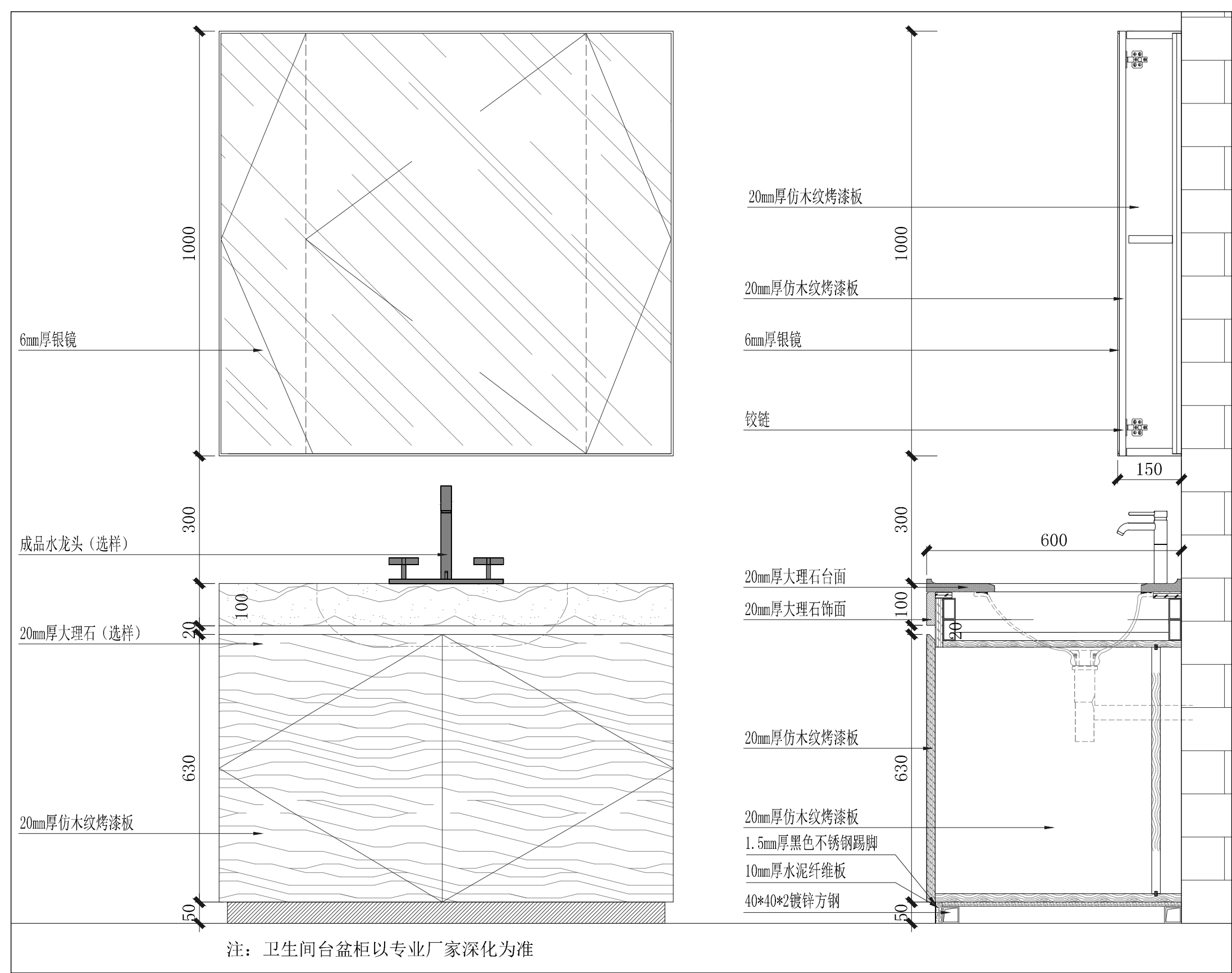
1. 4~11#楼B1户型南侧主卧调整为消防救援房间，该房间外窗C1823调整为耐火完整性不小于1小时的防火窗，该房间门M0922改为乙级防火门FM乙0922，A2、B2户型无消防救援房间。
2. 取消壁龛、明确包管尺寸，详见附图二；明确包管节点，详见附图二。
3. 厨房卫生间金属阳角条取消。
4. C1主卧卫生间淋浴间宽度与洗手盆长度均改为1000mm，详见附图二。
5. 客厅空调预留孔洞K2改为直径 $\phi 80$ ，孔中心距地200mm。
6. 卫生间排水管需预留检查口，预留洞尺寸为200*200mm，洞中心距地900mm高，厨房检查口预留洞尺寸为160*160mm，洞中心距地1000高。
7. 户型内洗手台盆柜，改为落地式，C1户型公共卫生间取消镜柜，详见附图一。
8. 住宅标准层电梯厅墙面取消金属踢脚线，墙砖地砖对缝处理。
9. 淋浴房挡水条宽度原8CM改为6CM。
10. 标准层公区管井门暗门改为明装门，瓷砖与下口做门套收口。

以下空白

拟办	方强	核稿	姜明	签发	丁建军	原图号	
会签专业						通知号	装饰-004
会签人						日期	2023.3.11

期			
日			
者			
会			
业			
会			

附图一



卫生间洗手盆大样图
SCALE=1:30



华东勘测设计研究院有限公司
HUADONG ENGINEERING CORPORATION LIMITED

设计(修改)通知
上虞区滨江新城14号地块项目工程 装饰 部分

附图一

原图号
通知号

装饰-004

审查
校核

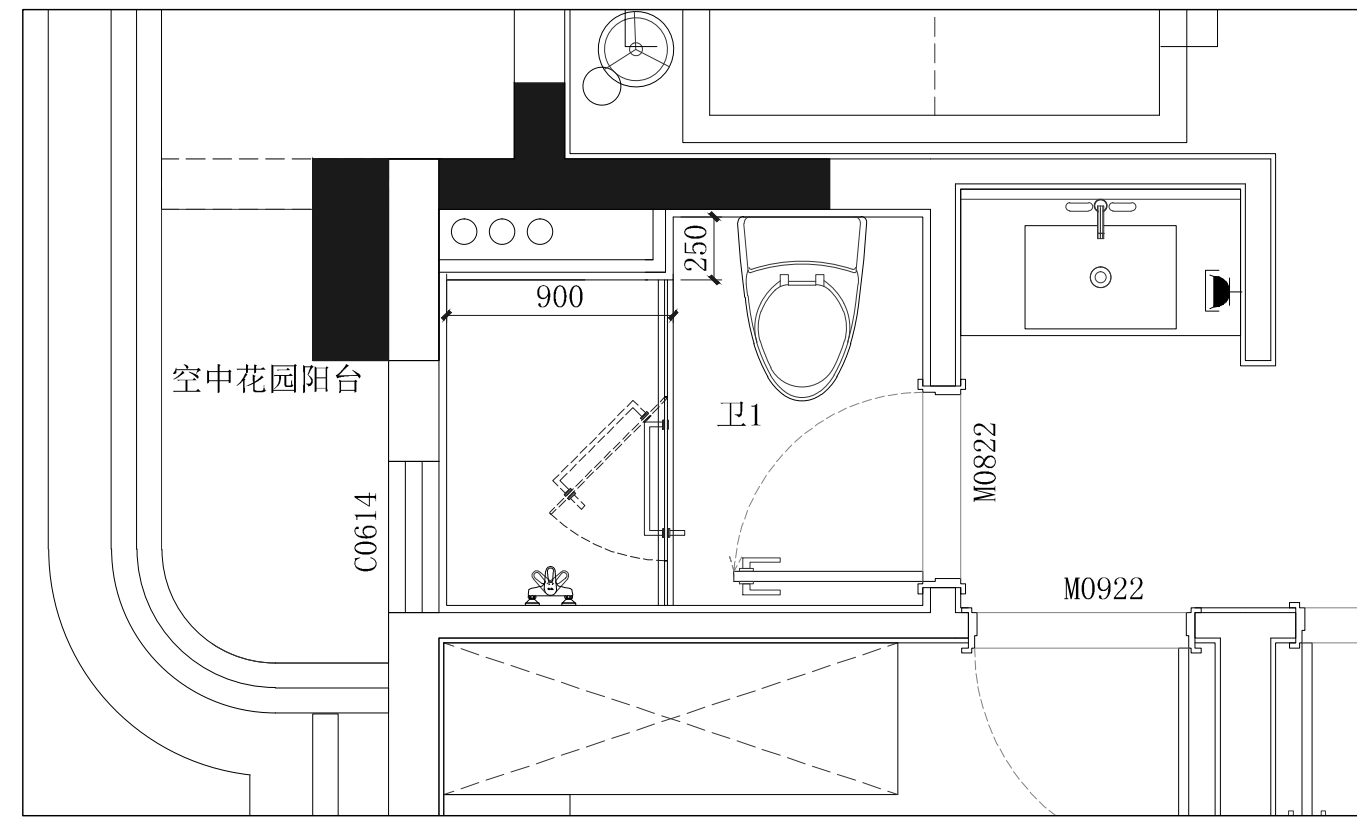
丁建军
叶丽丹

拟办
日期

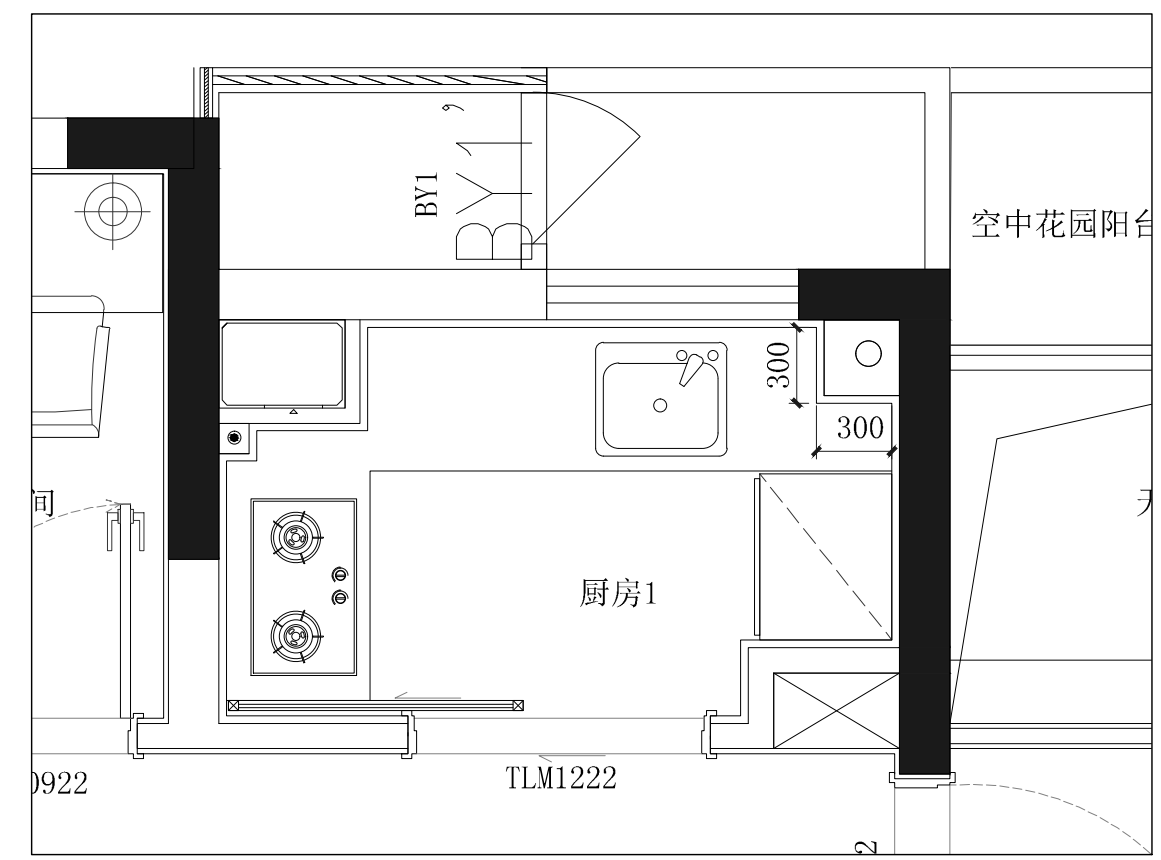
方钰
2023.3.11

日期
签字者
专业
签字

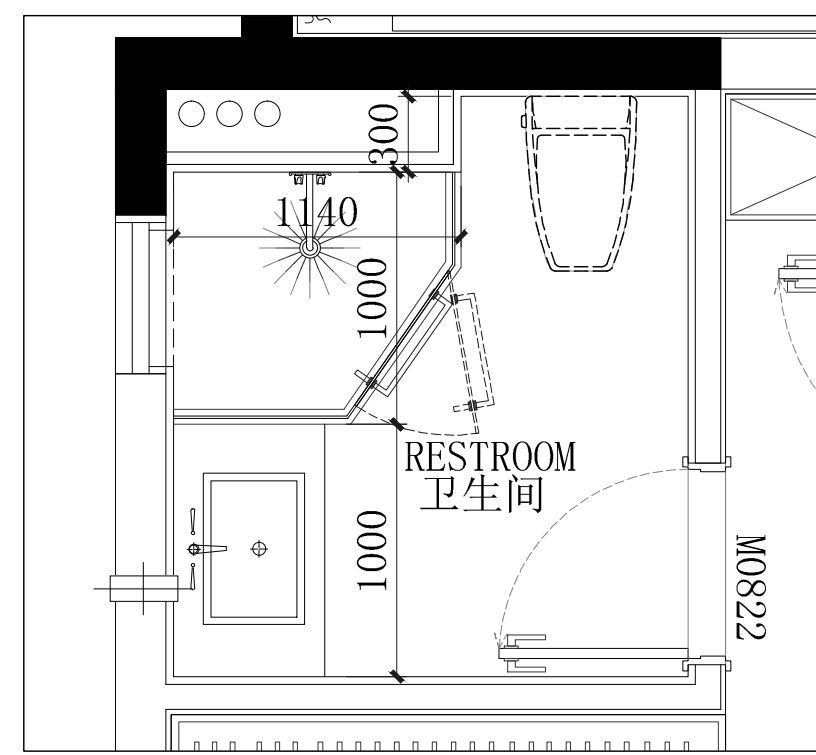
附图二



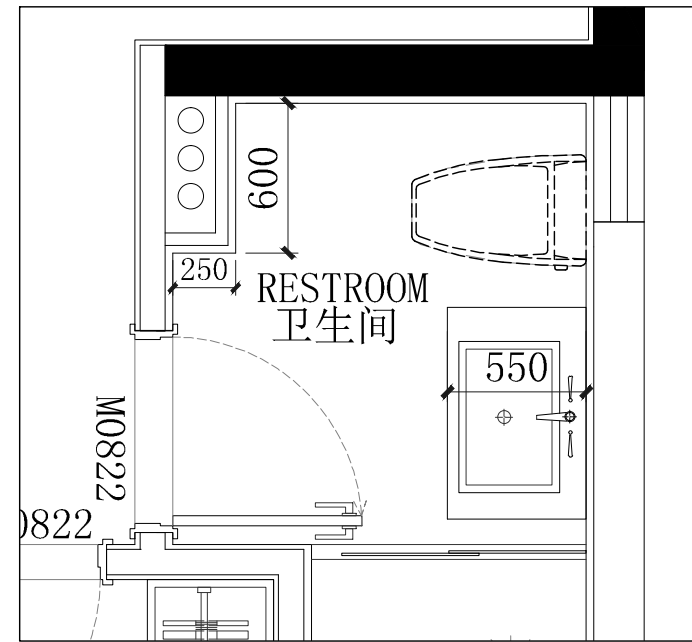
A2卫生间包管尺寸
SCALE=1:30



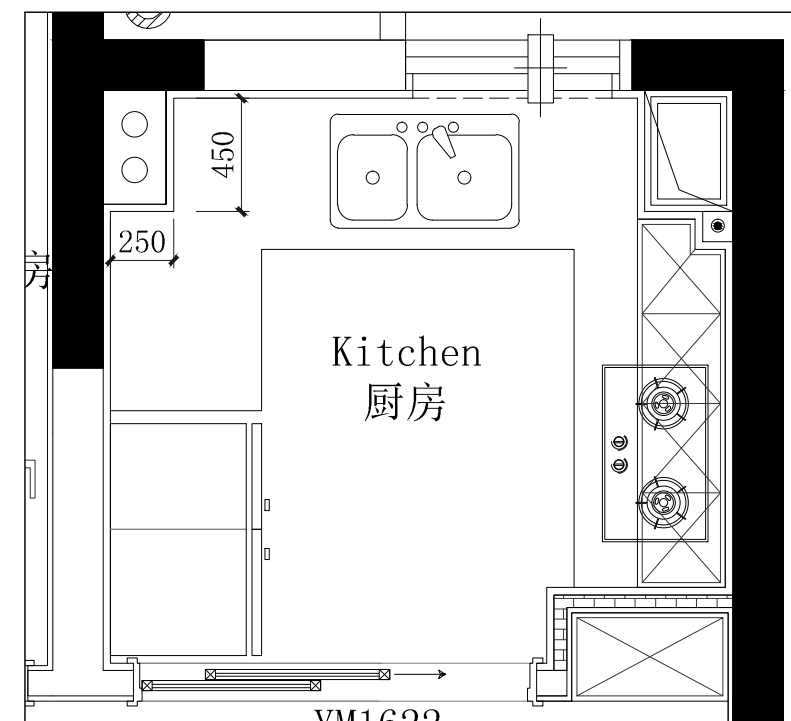
A2厨房包管尺寸
SCALE=1:30



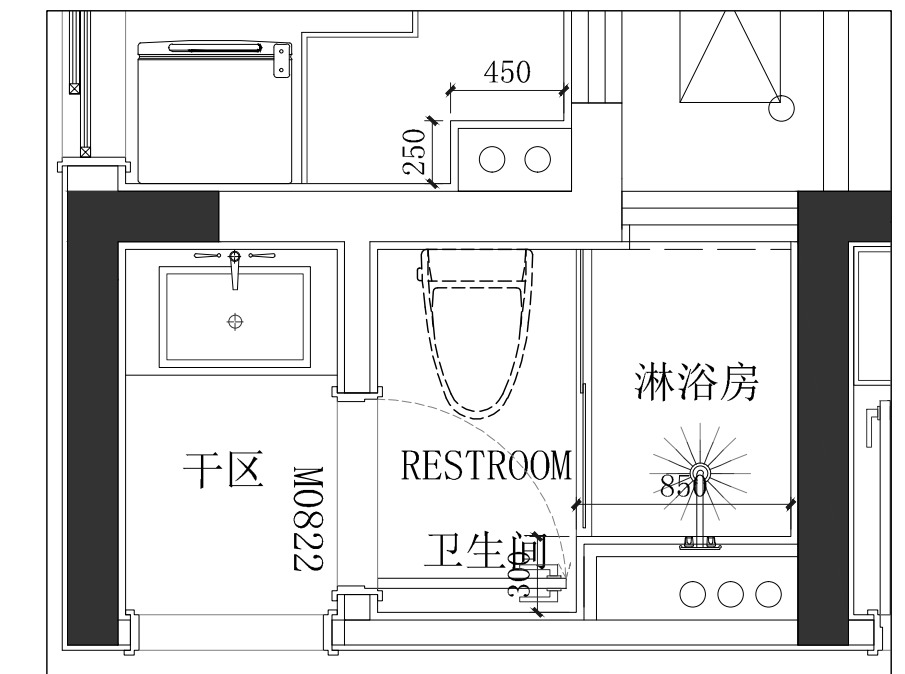
C1主卧卫生间包管尺寸
SCALE=1:30



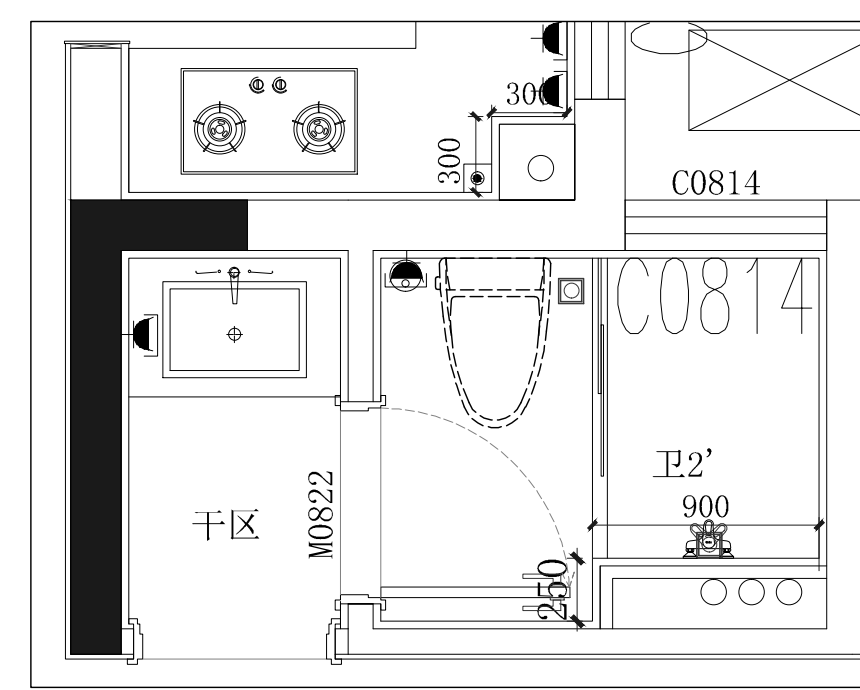
C1公共卫生间包管尺寸
SCALE=1:30



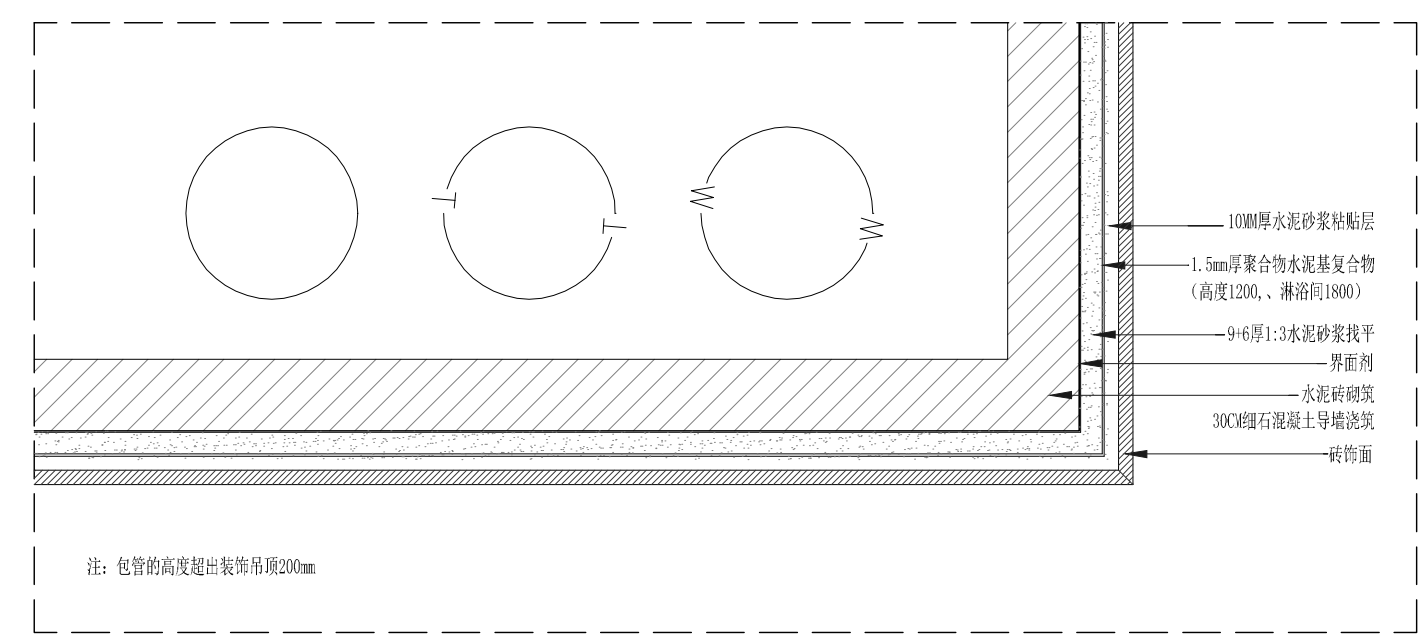
C1厨房包管尺寸
SCALE=1:30



B1厨房、卫生间包管尺寸
SCALE=1:30



B2厨房、卫生间包管尺寸
SCALE=1:30



厨房/卫生间包管节点
SCALE=1:30



华东勘测设计研究院有限公司
HUADONG ENGINEERING CORPORATION LIMITED

设计(修改)通知
上虞区滨江新城14号地块项目工程 装饰 部分

附图二

原图号
通知号

装饰-004

审查
校核

丁建军
叶丽丹

拟办
日期

方钰
2023.3.11