

绍兴市袍江马山至上虞曹娥（群贤路东延）
公路工程

选 址 平 面 图

二〇一五年九月



目 录

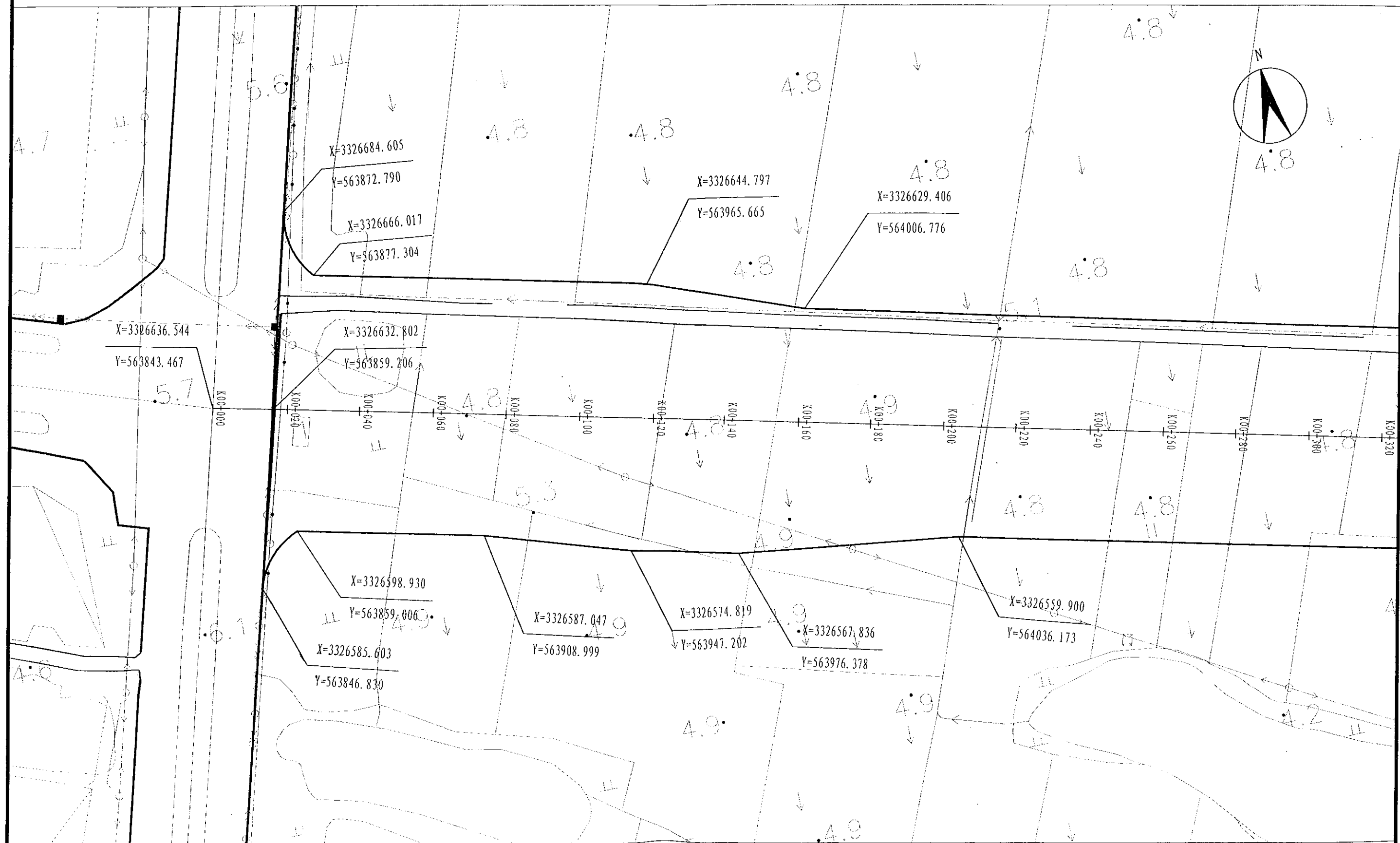
1、 工程概况.....	1
2、 一期选址平面图.....	2-19
3、 二期选址平面图.....	20-23
4、 三期选址平面图.....	24-33

工程概况

项目西起袍江开发区群贤路东段,东至上虞区人民西路和南北中心大道交叉口,全长约 13.5 公里,全线设桥梁 17 座,分离式立交 2 座,总用地面积约 1605.4 亩,总投资约 387277 万元,项目一次规划,分期实施.其中袍江段为二期长约 6370 米,袍江与上虞界线至泾哨线为二期长约 4155 米,泾哨线至上虞人民西路为三期长约 2958 米.

一期选址平面

(全长 6.370Km)

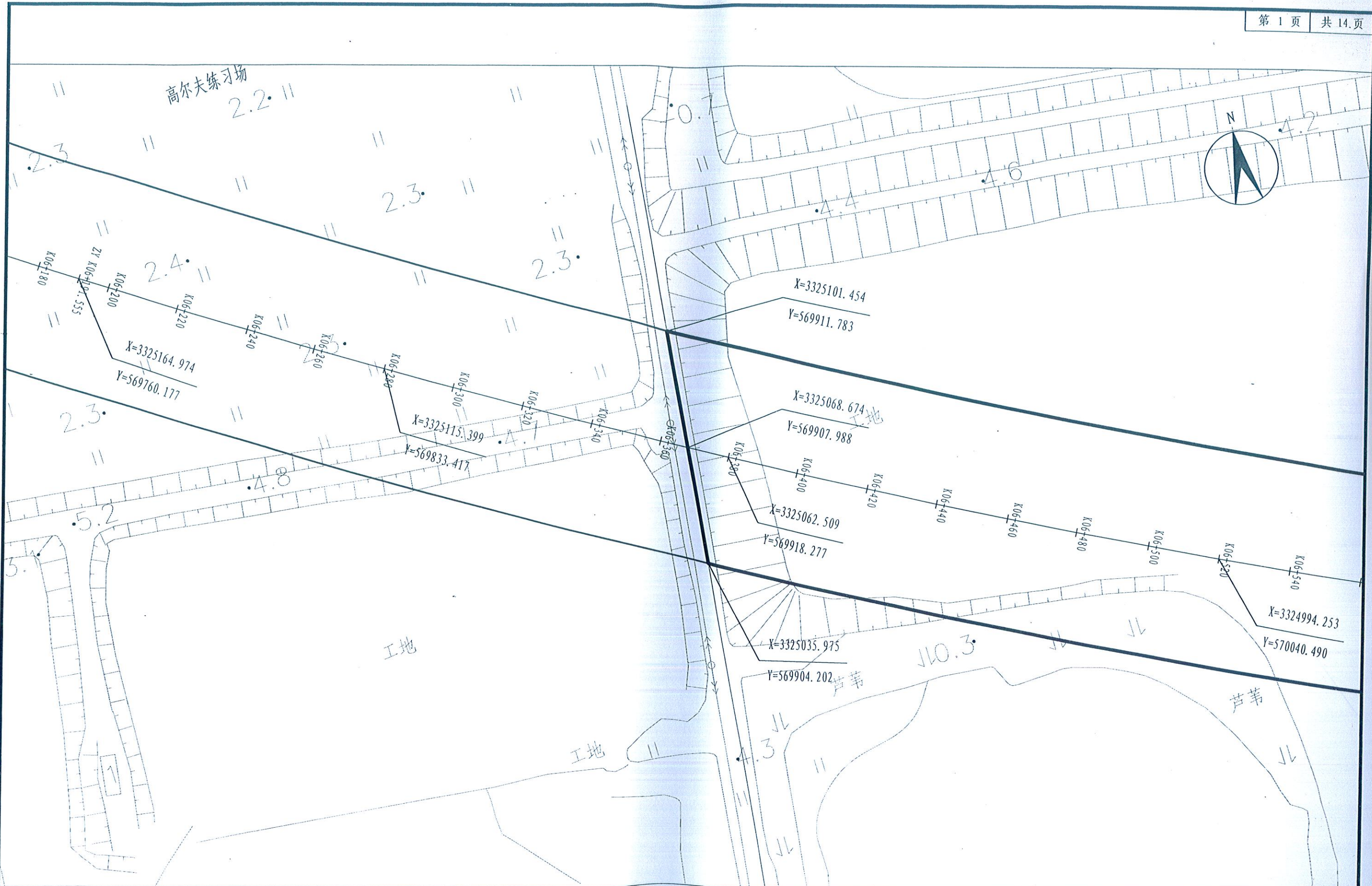


注：
 1、本图比例1:1000，单位m。
 2、道路一期全长6370m，宽度60m。

项目名称	绍兴市袍江马山至上虞曹娥（群贤路东延）公路工程	图名	一期选址平面图
------	-------------------------	----	---------

二期选址平面

(全长 4.155Km)

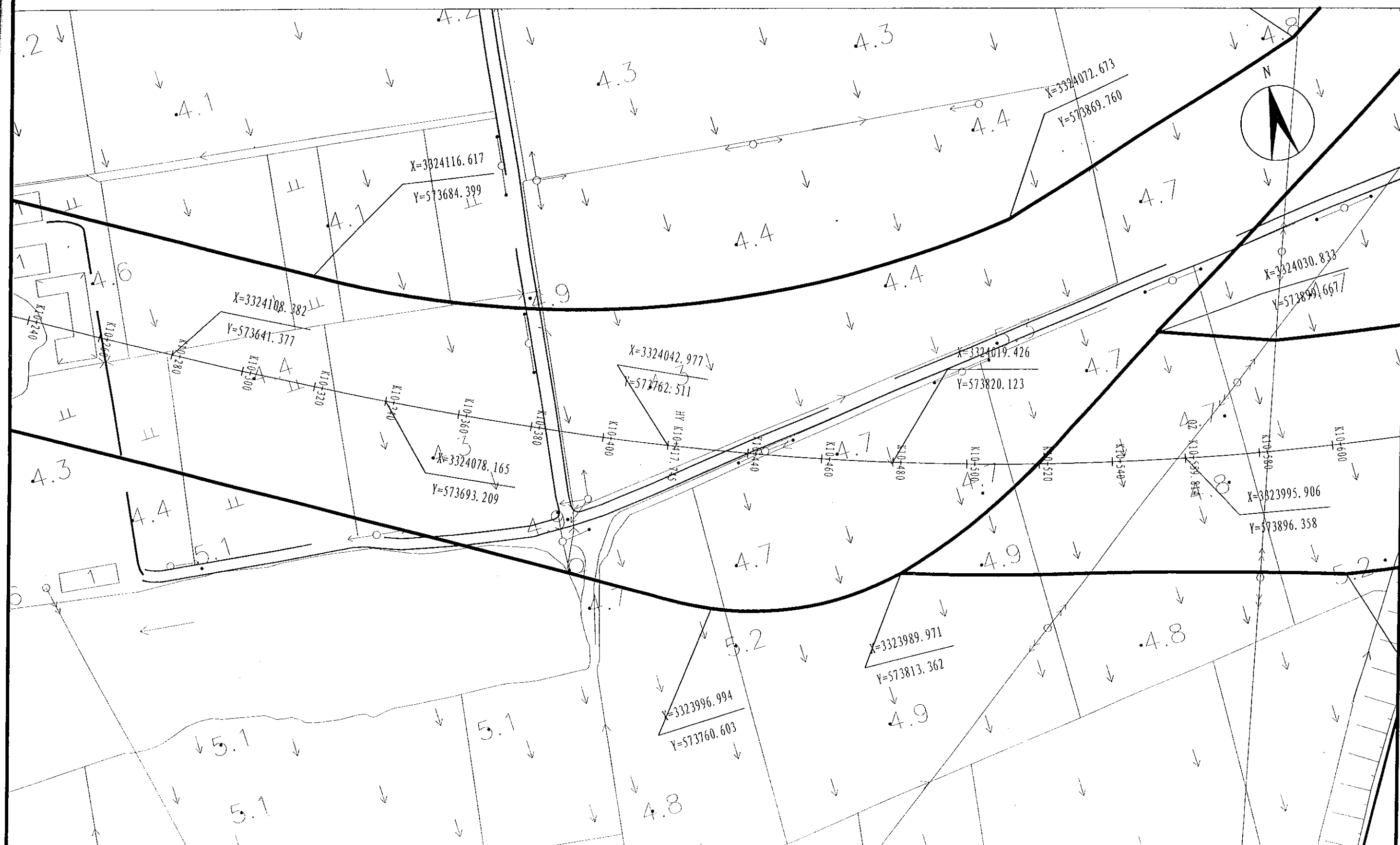


注：
 1、本图比例1:1000，单位m。
 2、道路二期全长4155m，宽度60m。

项目名称	绍兴市袍江马山至上虞曹娥（群贤路东延）公路工程	图名	二期选址平面图
------	-------------------------	----	---------

三期选址平面

(全长 2.958Km)



注：
 1. 本图比例1:1000，单位m。
 2. 道路三期全长2958m，宽度60m。

项目名称	绍兴市袍江马山上虞曹娥(群贤路东延)公路工程	图名	三期选址平面图
------	------------------------	----	---------